



ぼしゅうがたまがくてん
募集型企画展

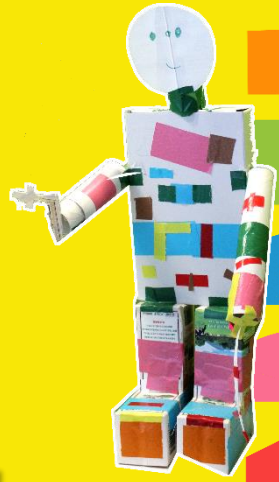


みてみて

ギャラリー

さくしんぼしゅう

作品募集!



ぼしゅうまかん
募集期間

令和6年12月1日(日)から令和7年1月26日(日)まで

好きなキャラクターのイラスト



詳しくは裏面を
チェック



いわて子どもの森では、募集型企画展「みてみてギャラリー」を開催します。

工作やイラスト、写真など、みんなの“すき”が詰まった作品を募集します。

身近な素材でついたり、描いたりしているものなど、なんでもOK。展示ギャラリー「風のデッキ」に飾って、

たくさんの人に「みて」もらおう。

みんなからの応募まっています!



【お問い合わせ先】

岩手県立児童館いわて子どもの森 担当：佐藤

Tel:0195-35-3888 Fax:0195-35-3889

📄 <https://www.iwatekodomonomori.jp/>



Instagram

→iwatekodomonomori



Facebook

→岩手県立児童館いわて子どもの森

募集型企画展【みてみてギャラリー】

募集期間・方法

令和6年12月1日(日)～令和7年1月26日(日)

- ① 直接お持ち込み
- ② 郵送(送料はご負担ください)
にて作品をお送りください。

募集対象

0歳～18歳未満の子ども

募集内容

- 「わたしの“すき”」をテーマにした作品
- 平面、立体どちらでも可、作品の大きさに制限はありません
- 一人何点でも応募できます
- 応募用紙に必要事項を記入して作品と一緒に提出してください

展示期間

令和7年2月1日(土)～令和7年4月13日(日)予定

作品返却について

- ① 直接受け取り※10月末日までにご来館ください。
- ② 郵送(送料はご負担ください)
なお、郵送の場合は、発送までに1週間ほどお時間をいただきます。
ご了承ください。

応募についてのお願いと注意事項

- ・企画展期間(約2ヶ月半)、展示可能な作品を応募ください。
- ・応募多数の場合、作品の規格が展示ケース(高さ140×横幅110×奥行30cm)より大きい場合は、風のデッキの他、なんでも広場にて展示することがあります。
- ・第三者の権利を侵害する作品は応募できません。
- ・展示の際に固定や吊り下げ、作品の補修が必要な際には、養生テープによる加工、画びょうによる穴などが生じる場合があります。あらかじめご了承ください。
- ・応募作品は十分注意して展示・保管いたしますが、不可抗力による破損に対しては責任を負いかねます。
- ・本事業の広報や普及などに関わり、作品の写真を当館ホームページやSNS、事業報告書にて掲載する場合があります。
- ・応募者の個人情報厳重に管理し、本事業目的以外に使用することはありません。

【募集型企画展みてみてギャラリー応募用紙】★は必ず記入してください

つく ひと なまえ
★作った人の名前(ニックネームOK)・ねんれい

才

さくひん
★作品のタイトル

★連絡先

【電話番号】

【住所】

★作品返却方法について(希望される方に☑をお願いします。)

来館しての作品受け取り 郵送(送料応募者負担)

★保護者了承のサイン

※注意事項をお読みになり、ご了承のうえご署名をお願いいたします。

つくってみたいのコメント